



# GRO EN LAN DIA

costa oeste

Icebergs casquete polar pueblos Inuit

ANDRÓMEDA **EXPEDITIONS**

05 - 14 JULIO 2022  
10 días / 09 noches



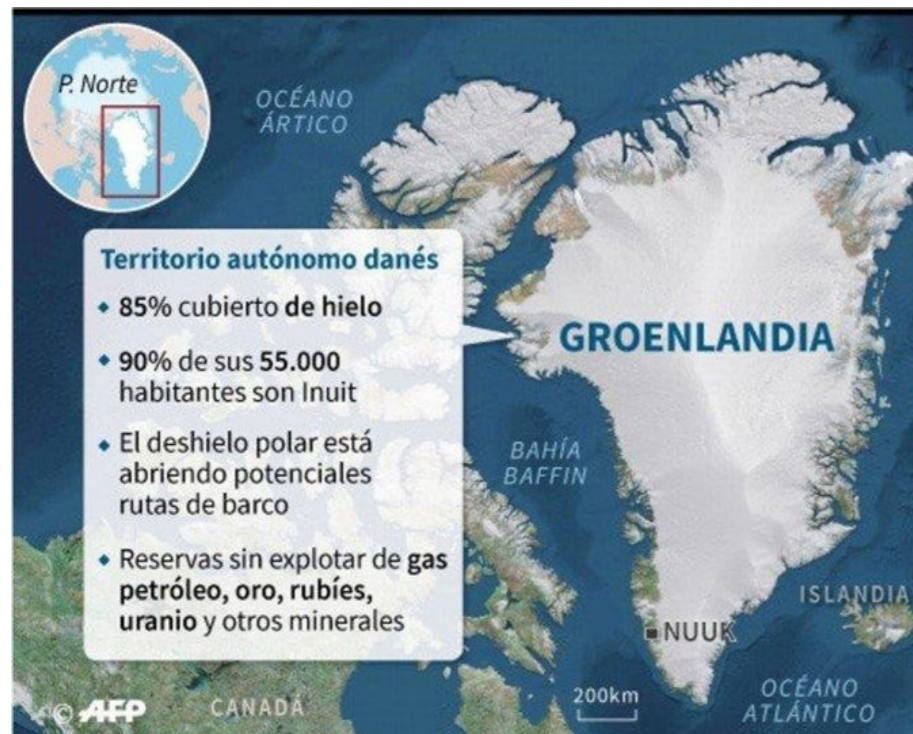
## LA GROENLANDIA MAS AUTÉNTICA

Groenlandia, la isla más grande del mundo.

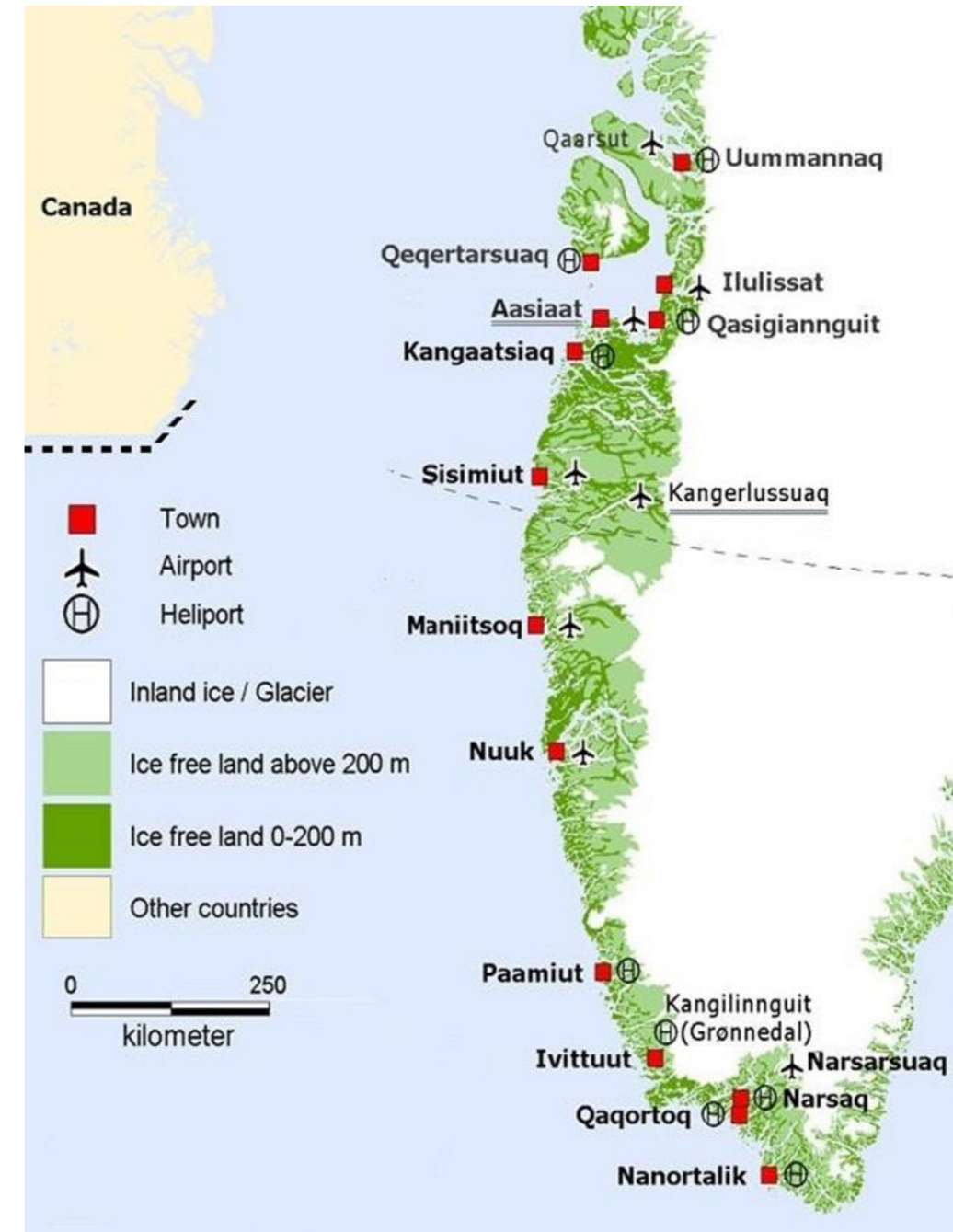
Viaje cultural y de naturaleza en la zona de los icebergs más grandes del hemisferio norte. Recorridos en las zonas de Kangerlussuaq e Ilulissat, dos poblaciones situadas en la costa oeste de Groenlandia.

Durante nuestro viaje visitaremos Sermermiut, antiguo asentamiento Inuit que fue nombrado Patrimonio de la Humanidad por la UNESCO en 2004 y donde tendremos la oportunidad de observar los icebergs más grandes del Ártico, flotando en las gélidas aguas del fiordo Kangia.

Además de navegar en barco entre esos mastodónticos icebergs, algunos más altos que rascacielos, también realizaremos sencillas rutas a pie en el casquete polar de Groenlandia, la segunda más de hielo más grande del planeta después de la Antártida y visitaremos encantadores asentamientos Inuit.



## MAPA DE GROENLANDIA





## DÍA 1

### **BARCELONA – COPENHAGUE**

A la hora indicada, presentación en el Aeropuerto de Barcelona, para realizar los trámites de facturación y embarque para salir en vuelo regular de la Cía. Aérea VUELING con destino Copenhague.

**VY1870    BARCELONA – COPENHAGUE    10.25 – 13.25**

Llegada, trámites de equipaje y traslado al hotel.

Por la tarde, paseo en barco regular de una hora por los canales de Copenhague.

Resto de la tarde libre para pasear por la famosa calle Nyhavn y tomar un café en alguna de sus conocidas terrazas o realizar algunas compras en la calle peatonal de Storget.

Cena en restaurante de la ciudad.

Noche en el Hotel SKT Anne o similar en Copenhague.





## DÍA 2

### COPENHAGUE – KANGERLUSSUAQ

#### Vuelo a Groenlandia Visita de Kangerlussuaq

#### Desayuno en el hotel

A la hora indicada, traslado al aeropuerto para salir en vuelo de AIR GREENLAND con destino Kangerlussuaq.

**GL781 COPENHAGUE – KANGERLUSSUAQ 10.00 – 10.40**

Llegada, recogida de equipaje e instalación en el hotel en el mismo aeropuerto. Traslado a la cafetería para tomar algo.



Kangerlussuaq, conocida como "La puerta de entrada a Groenlandia" es un asentamiento con algo más de 500 habitantes, situado al comienzo de un fiordo con el mismo nombre al norte del "Círculo Polar Ártico".

Kangerlussuaq fue una base aérea estadounidense hasta septiembre de 1992.

La zona está rodeada de impresionantes paisajes y una variada vida silvestre, destacando los bueyes almizcleros, renos, zorros árticos, halcones, águilas... Además, a pocos kilómetros de Kangerlussuaq encontramos el Glaciar Russell, el acceso más fácil al casquete polar del interior de Groenlandia.

Visita al museo de la base y paseo por Kangerlussuaq para conocer un poco de la historia de la base aérea de la Segunda Guerra Mundial.

Cena en el Restaurante Roklubben, a orillas del Lago Ferguson situado en un bello pero a la vez agreste paraje.

Noche en hotel en Kangerlussuaq, en la terminal aérea del aeropuerto.

(único alojamiento correcto de la zona)



## DÍA 3

### KANGERLUSSUAQ

#### Vuelo en avioneta al Casquete Polar

#### Excursión en 4x4 al Glaciar Russell y casquete polar Caminata en crampones

Por la mañana temprano traslado a la base de Air Safari Groenlandia, para realizar un vuelo a baja altura de observación de fauna y safari fotográfico sobre el casquete polar en una cómoda y tranquila avioneta de 5 plazas. (vuelos en 2 grupos).



Desayuno en la cafetería en la terminal (el hotel no dispone de lugar para desayunos).

Ruta en vehículo 4WD con el que atravesaremos increíbles y hermosos paisajes, a través de montañas, llanuras y valles casi desérticos y bordeando morrenas y lenguas glaciares que salen del casquete polar de Groenlandia.

Con un poco de suerte, durante el recorrido tendremos la posibilidad de ver renos, bueyes almizcleros y, dependiendo de la temporada, muchas especies de pájaros y flores árticas.





## DÍA 4

Pararemos a ver el frontal del Glaciar Russell.

Visita al impresionante glaciar de Russell, de 60 metros de altura en el borde de la capa de hielo de Groenlandia. Es posible que durante la ruta se puedan observar bueyes almizcleros, caribús y liebres árticas.

A continuación, equipado con crampones y piolets iniciaremos una sencilla caminata en el casquete de Groenlandia, la segunda masa de hielo más grande del planeta después de la Antártida.

Nuestro recorrido comienza justo en el punto en el que las expediciones deportivas empiezan su travesía del casquete polar de Groenlandia de Oeste a Este.

Almuerzo picnic durante la ruta.

Regreso al final de la tarde.

Cena en el restaurante de la terminal. Noche en hotel en Kangerlussuaq.

## KANGERLUSSUAQ - ILULISSAT Asentamiento de Sermermiut

### Desayuno irlandés en el hotel

Desayuno en el hotel.

A la hora indicada, traslado al aeropuerto para salir en vuelo de AIR GREENLAND con destino Ilulissat.

**GL580 KANGERLUSSUAQ – ILULISSAT 11.30 – 12.15**

Llegada a Ilulissat. Traslado al hotel BEST WESTERN PLUS ILULISAAT. Almuerzo en un restaurante local.

La ciudad de Ilulissat está situada en la desembocadura de un fiordo lleno de hielo de casi 60 km de largo, cubierto de enormes icebergs







procedentes del glaciar más activo del hemisferio norte. En este lugar, cuyo nombre significa iceberg y su bahía está declarada Patrimonio de la Humanidad, podremos experimentar el hielo en sus increíbles y variadas formas.

Por la tarde, sencilla caminata en Sermermiut, donde los gigantescos y hermosos icebergs son el escenario de este antiguo asentamiento situado cerca de Ilulissat. Sermermiut fue nombrado Patrimonio de la Humanidad por la UNESCO en 2004.

Durante nuestro recorrido llegaremos hasta el acantilado de Kaellingekloften donde las mujeres ancianas de las antiguas comunidades Inuit se suicidaban para asegurar la supervivencia del resto de la comunidad en periodos de gran hambruna.

Durante 4.000 años, diferentes culturas inuit vivieron en el asentamiento y hoy en día todavía se pueden ver restos que evidencia su presencia. Nuestro guía nos contará sobre la vida y las tradiciones de los pueblos inuit, antes de la llegada de los europeos a Groenlandia.

Cena en el restaurante del hotel.

Noche en HOTEL BEST WESTERN PLUS en Ilulissat.

## DÍA 5

### ILULISSAT

#### Navegación por el Fiordo de Kangia Visita de Ilulissat

Desayuno en el hotel.

Navegación de dos horas en barco entre icebergs por el Kangia Fjord.

Durante el año más de 46 km cúbicos de hielo fluyen hacia el fiordo de Kangia directamente del casquete polar de Groenlandia.

El resultado, los icebergs más grandes de todo el hemisferio norte del planeta. Con alturas superiores a los 100 metros sobre la superficie del agua y hasta más de 1 km de espesor bajo la superficie marina, estos descomunales icebergs dejan pequeño a cualquier barco por grande que este pudiera ser.







Durante nuestro recorrido en barco es posible ver ballenas que vienen a alimentarse en las remansadas aguas que crean los descomunales icebergs del fiordo Kangia.

Almuerzo en un restaurante local.

Por la tarde haremos una visita guiada por la ciudad, que nos permitirá descubrir la historia de Ilulissat. La visita comenzará en la parte antigua de la ciudad donde se encuentran muchos de los edificios del primer asentamiento danés, con el puerto, la iglesia y el museo.

Visita al museo local de Ilulissat que fue la casa donde nació el mítico explorador groenlandés Knud Rasmussen.

Cena en el restaurante del hotel.

Noche en HOTEL BEST WESTERN PLUS en Ilulissat.



## DÍA 6

### ILULISSAT

#### Vuelo en helicóptero

#### Desayuno en el hotel.

Vuelo panorámico en helicóptero para sobrevolar el casquete polar de Groenlandia y aterrizar al borde del mismo donde tendremos vistas del frente glaciar que produce más de 43 millones de toneladas de hielo al año y se mueve a unos 50 metros al día.

La ruta aérea continúa sobrevolando el frente del glaciar donde se producen los icebergs más grandes del hemisferio norte.







A continuación regresaremos sobrevolando el gran fiordo de Kangia y los mastodónticos icebergs en su lento vagar hacia el océano.

Regreso a la ciudad.

Almuerzo en un restaurante local de Ilulissat.

Tarde libre en función del clima o dedicada a otras actividades en la zona.

Es recomendable disponer de tiempo por si alguna actividad no se puede realizar por causas climáticas y hay que modificar el programa.

Podemos hacer alguna caminata suave o dar un paseo por Ilulissat. Cena en el restaurante del hotel.

Noche en HOTEL BEST WESTERN PLUS en Ilulissat.

## DÍA 7

### ILULISSAT

#### Excursión al Glaciar Eqi

##### Desayuno en el hotel.

Navegación de 6 horas en total hacia el glaciar Eqi Sermia, cuyo frente glaciar anega la bahía de Ikerasak con miles de bloques de hielo flotantes.

Siempre teniendo en cuenta la seguridad de los viajeros, nuestro barco se acercará lo más cerca posible a la barrera de hielo, donde es fácil ver (y oír) desprenderse bloques de hielo, a veces enormes, que caen con un profundo estruendo al mar.

Este glaciar está considerado el que más veces lanza trozos de hielo de todo el hemisferio norte.







18

19

Almuerzo a bordo frente al glaciar (siempre dependiendo de las condiciones climáticas)

Después de estar suficiente tiempo para admirar y fotografiar de esa maravilla helada de la naturaleza regresaremos a Ilulisaat.

Cena en el hotel.

Noche en HOTEL BEST WESTERN PLUS en Ilulissat.

## DÍA 8

### ILULISAAT

#### Avistamiento de ballenas Asentamiento Inuit de Oqaatsut

—  
Desayuno en el hotel.

Por la mañana, dos horas de navegación en lancha semirrígida (Zodiac) o barco tipo "targa" para ver de cerca los grandes icebergs y cetáceos.

Almuerzo en un restaurante local.





## DÍA 9

ILULISSAT – KANGERLUSSUAQ –  
COPENHAGUE

—  
Desayuno en el hotel.

Traslado al aeropuerto para salir en vuelo de Air Greenland con destino Copenhague, vía Kangerlussuag

**GL571 ILULISSAT – KANGERLUSSUAQ 11.00 – 11.50**

**GL782 KANGERLUSSUAQ – COPENHAGUE 12.40 – 21.00**

Llegada a Copenhague y traslado al HOTEL SKT ANNE o similar.  
Noche en el hotel.



Por la tarde, sobre las 15.00hrs, saldremos en barco hacia Oqaatsut, pequeño asentamiento Inuit de tan solo 20 habitantes y que durante varios siglos fue el complejo de los cazadores de ballenas holandeses, por lo que este asentamiento también recibe el nombre de "Rodebay o Bahía Roja".

Tiempo libre para pasear por el pueblo y conocer un poco más sobre la cultura Inuit.

Cena en el Restaurante HB Explorer.

Después de la cena regreso en barco a Ilulissat.  
Noche en HOTEL BEST WESTERN PLUS en Ilulissat.





## DÍA 10

### COPENHAGUE - BARCELONA

#### Desayuno en el hotel.

Mañana libre en Copenhague.

A la hora indicada, traslado al aeropuerto para salir en vuelo de la Compañía VUELING con destino Barcelona.

**VY1872 COPENHAGUE – BARCELONA 16.25 – 19.30**

Llegada a Barcelona y FIN DE NUESTROS SERVICIOS

#### Precios

PRECIO POR PERSONA EN BASE A DOBLE	8.980 €
Tasas de billete	325 €
Suplemento en individual	1.945 €

Expedición basada en un GRUPO de 9 participantes y un guía acompañante de la agencia. En caso de no cumplir el número mínimo de viajeros se recotizará el guía acompañante en base a los pasajeros confirmados o en su caso, se confirmará la salida el viaje sin guía acompañante desde la salida y con guía local garantizado de habla castellana.

#### Nuestro precio incluye

- Billete aéreo internacional Barcelona-Copenhague-Barcelona, con la compañía VUELING en clase turista.
- Billete de avión de la Compañía Air Greenland Copenhague-Kangerlussuaq- Ilulissat-Copenhague, en clase turista.
- Alojamiento en habitación doble con baño privado en los alojamientos previstos.
- 2 noches de alojamiento en Hotel en Copenhague.
- 2 noches de alojamiento en hotel en Kangerlussuaq. 5 noches de alojamiento en hotel en Ilulissat.
- Desayuno en los hoteles
- Transporte en vehículo privado.
- Traslados aeropuerto-hotel-aeropuerto mencionados en el programa
- Guía local expedicionario polar experto en Groenlandia.



- Todas las cenas según se especifica en el itinerario.
- Los almuerzos según se especifica en el itinerario.
- Agua, té o café en todas las comidas y cenas incluidas
- Entradas a los museos, monumentos y sitios históricos mencionadas en el itinerario.
- Entrada al museo de Kangerlussuaq.
- Entrada al museo de Ilulissat.
- Alquiler de equipamiento técnico para las actividades que lo requieran.
- Actividad de crampones en el glaciar
- Vuelo en helicóptero en Ilulissat
- Vuelo en avioneta en Kangerlussuaq
- Guía acompañante de nuestra agencia (Jordi Canal) desde la salida de Barcelona y durante todo el viaje con un mínimo de 09 participantes.
- Seguro de asistencia en viaje.

### **Nuestro precio no incluye**

- Tasas de aeropuerto
- Exceso de equipaje personal. - Gastos extras de alojamiento, aviones, traslados, navegación en barco y comidas debido a retrasos de los vuelos, factores logísticos inherentes al Ártico, factores meteorológicos, estado de la mar o cualquier causa ajena a la agencia.
- Todo lo no detallado en el apartado "el precio incluye".
- Extras de índole personal, como teléfono, lavandería, minibar...
- Bebidas no mencionadas en el apartado anterior
- PROPINAS a los guías y conductores locales.
- Costes adicionales producidos por causas climáticas o de fuerza mayor.

